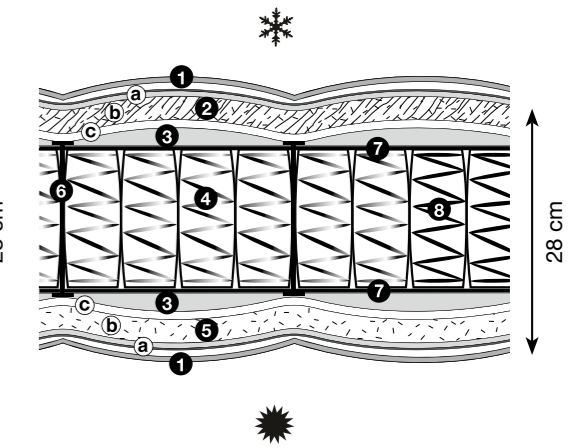
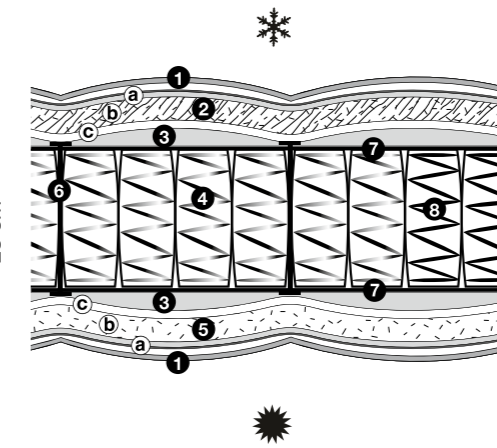
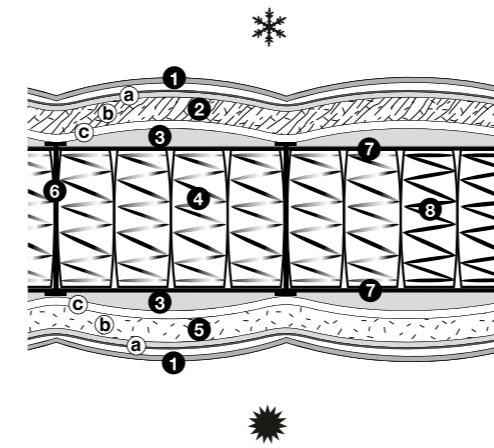
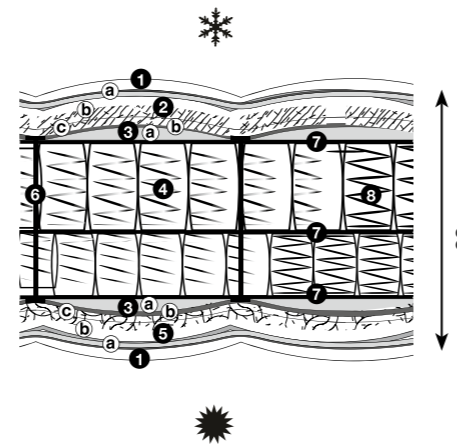
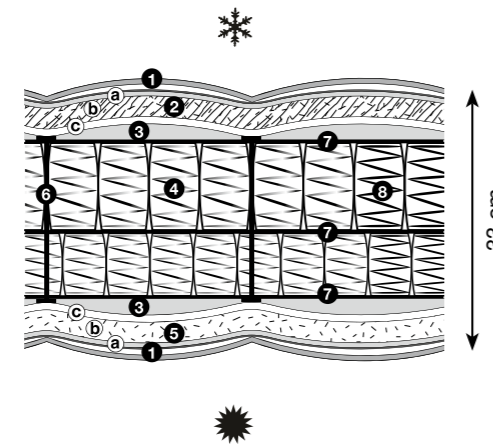
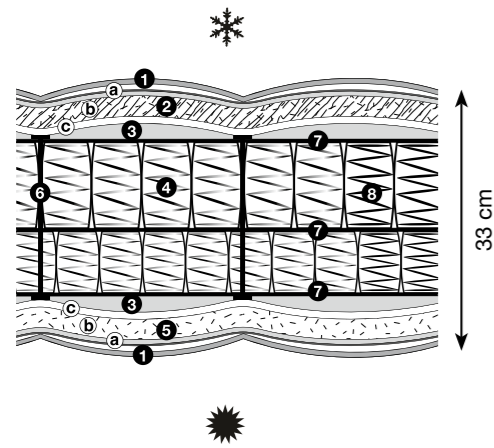


COLLECTION PLATINUM LIGNE ESSENTIEL MATELAS *Obermatratze*

COLLECTION PLATINUM LIGNE INITIAL MATELAS *Obermatratze*



ESSENTIEL



ESSENTIEL



ESSENTIEL



INITIAL



INITIAL



INITIAL



- Coutil
1. Drell TPO5

- Coutil
1. Drell TPO5

- Coutil
1. Drell TPO5

- Coutil
1. Drell TPO5

- Coutil
1. Drell TPO5

- Coutil
1. Drell TPO5

- Climatique face hiver :
a) aiguilleté de cachemire et soie
b) soie et microfibre 600 g/m²
c) foam complex 9 mm et laine 500 g/m²
2. Winterseite :
a) Schicht aus Kaschmir und Seide
b) Seide und Mikrofaser 600g/m²
c) Fleximousse 9mm und Wolle 500 g/m²
3. Enrobage :
a) VHX 30 mm
b) soie et microfibre 600 g/m²
3. Aufpolsterung :
a) VHX 30 mm
b) Seide und Mikrofaser 600g/m²
4. Double suspension à ressorts ensachés
4. Doppeltaschenfederkern
5. Climatique face été :
c) foam complex 9 mm et coton 400 g/m²
b) soie et microfibre 600 g/m²
a) aiguilleté de lin et soie
5. Sommerseite :
c) Fleximousse 9 mm und Baumwolle 400 g/m²
b) Seide und Mikrofaser 600g/m²
a) Schicht aus Leinen und Seide
6. Capitonage intégral Tréca Paris
6. Durchgehende innere Abheftung Tréca Paris
7. Cadre métallique de maintien
7. Bandstahlrahmen
8. Bords renforcés
8. Verstärkte Stahlfedern an den Rändern

- Climatique face hiver :
a) aiguilleté de cachemire et soie
b) laine de chameau 400 g/m²
c) foam complex 9 mm et ouate 200 g/m²
2. Winterseite :
a) Schicht aus Kaschmir und Seide
b) Kamelhaar 400 g/m²
c) Fleximousse 9 mm und Watte 200 g/m²
3. Enrobage :
a) face hiver : laine de chameau 400 g/m²
b) face été : viscosse de bambou 400 g/m²
3. Aufpolsterung :
a) Winterseite: Kamelhaar 400 g/m²
b) Sommerseite: Bambus Viskose 400 g/m²
4. Double suspension à ressorts ensachés
4. Doppeltaschenfederkern
5. Climatique face été :
c) foam complex 9 mm et ouate 200 g/m²
b) viscosse de bambou 400 g/m²
a) aiguilleté de lin et soie
5. Sommerseite :
c) Fleximousse 9 mm und Watte 200 g/m²
b) Bambus Viskose 400 g/m²
a) Schicht aus Leinen und Seide
6. Capitonage intégral Tréca Paris
6. Durchgehende innere Abheftung Tréca Paris
7. Cadre métallique de maintien
7. Bandstahlrahmen
8. Bords renforcés
8. Verstärkte Stahlfedern an den Rändern

- Climatique face hiver :
a) aiguilleté de cachemire et soie
b) cachemire et microfibre 400 g/m²
c) foam complex 9 mm et ouate 200 g/m²
2. Winterseite :
a) Schicht aus Kaschmir und Seide
b) Kaschmir und Mikrofaser 400 g/m²
c) Fleximousse 9 mm und Watte 200 g/m²
3. Enrobage :
a) faces été/hiver : crin de cheval et laine
b) foam complex 15 mm
3. Aufpolsterung
a) Winter- / Sommerseite: Rosshaar und Schurwolle
b) Foam Komplex 15 mm
4. Double suspension à ressorts ensachés
4. Doppeltaschenfederkern
5. Climatique face été :
c) foam complex 9 mm et ouate 200 g/m²
b) lin et microfibre 400 g/m²
a) aiguilleté de lin et soie
5. Sommerseite :
c) Fleximousse 9 mm und Watte 200 g/m²
b) Leinen und Mikrofaser 400 g/m²
a) Schicht aus Leinen und Seide
6. Capitonage intégral Tréca Paris
6. Durchgehende innere Abheftung Tréca Paris
7. Cadre métallique de maintien
7. Bandstahlrahmen
8. Bords renforcés
8. Verstärkte Stahlfedern an den Rändern

- Climatique face hiver :
a) aiguilleté de cachemire et soie
b) soie et microfibre 600 g/m²
c) foam complex 9 mm et laine 500 g/m²
2. Winterseite :
a) Schicht aus Kashmir und Seide
b) Seide und Mikrofaser 600g/m²
c) Fleximousse 9mm und Wolle 500 g/m²
3. Enrobage :
a) VHX 30 mm
b) soie et microfibre 600 g/m²
3. Aufpolsterung :
a) VHX 30 mm
b) Seide und Mikrofaser 600g/m²
4. Suspension traditionnelle Tréca Paris à ressorts ensachés (275 /m²)
4. Tréca Paris traditioneller Taschenfederkern (275 /m²)
5. Climatique face été :
c) foam complex 9 mm et coton 400 g/m²
b) soie et microfibre 600 g/m²
a) aiguilleté de lin et soie
5. Sommerseite :
c) Fleximousse 9 mm und Baumwolle 400 g/m²
b) Seide und Mikrofaser 600g/m²
a) Schicht aus Leinen und Seide
6. Capitonage intégral Tréca Paris
6. Durchgehende innere Abheftung Tréca Paris
7. Cadre métallique de maintien
7. Bandstahlrahmen
8. Bords renforcés
8. Verstärkte Stahlfedern an den Rändern

- Climatique face hiver :
a) aiguilleté de cachemire et soie
b) laine de chameau et microfibre 400 g/m²
c) foam complex 9 mm et ouate 200 g/m²
2. Winterseite :
a) Schicht aus Kashmir und Seide
b) Kamelhaar und Mikrofaser 400g/m²
c) Fleximousse 9mm und Watte 200 g/m²
3. Enrobage latex 40 mm/face
3. Latex Schicht 40mm/Seite
4. Suspension traditionnelle Tréca Paris à ressorts ensachés (329 /m²)
4. Tréca Paris traditioneller Taschenfederkern (329 /m²)
5. Climatique face été :
c) foam complex 9 mm et ouate 200 g/m²
b) viscosse de bambou et microfibre 400 g/m²
a) aiguilleté de lin et soie
5. Sommerseite :
c) Fleximousse 9 mm und Watte 200 g/m²
b) Bambusviskose und Mikrofaser 400g/m²
a) Schicht aus Leinen und Seide
6. Capitonage intégral Tréca Paris
6. Durchgehende innere Abheftung Tréca Paris
7. Cadre métallique de maintien
7. Bandstahlrahmen
8. Bords renforcés
8. Verstärkte Stahlfedern an den Rändern

- Climatique face hiver :
a) aiguilleté de cachemire et soie
b) cachemire et microfibre 400 g/m²
c) foam complex 9 mm et ouate 200 g/m²
2. Winterseite :
a) Schicht aus Kashmir und Seide
b) Kaschmir und Mikrofaser 400 g/m²
c) Fleximousse 9mm und Watte 200 g/m²
3. Enrobage :
a) faces été/hiver : crin de cheval et laine
b) foam complex 9 mm
3. Aufpolsterung :
a) Winter- / Sommerseite: Rosshaar und Wolle
b) Foam Komplex 9 mm
4. suspension traditionnelle Tréca Interiors Paris à ressorts ensachés (329 /m²)
4. Tréca Paris traditioneller Taschenfederkern (329 /m²)
5. Climatique face été :
c) foam complex 9 mm et ouate 200 g/m²
b) lin et microfibre 400 g/m²
a) aiguilleté de lin et soie
5. Sommerseite :
c) Fleximousse 9mm und Watte 200 g/m²
b) Leinen und Mikrofaser 400 g/m²
a) Schicht aus Leinen und Seide
6. Capitonage intégral Tréca Paris
6. Durchgehende innere Abheftung Tréca Paris
7. Cadre métallique de maintien
7. Bandstahlrahmen
8. Bords renforcés
8. Verstärkte Stahlfedern an den Rändern